

産業保健トータルサポート

# 産業医紹介サービス

# 目次

株式会社エムステージについて	——	P.2	産業保健業務管理クラウドの無償提供 『M Connect』	——	P.11
産業保健について	——	P.3	料金表	——	P.13
産業医選任の課題	——	P.4	よくある質問	——	P.14
嘱託産業医紹介サービス	——	P.5	産業医サービス導入の流れ	——	P.16
エムステージが選ばれる理由	——	P.7	専属産業医紹介サービス	——	P.17
全国対応の産業医紹介実績	——	P.8	スポット産業医紹介サービス	——	P.18
カスタマーサポートの支援内容	——	P.9	産業医導入企業インタビュー	——	P.20
お役立ち資料、フォーマットの無償提供	—	P.10			

# 株式会社エムステージについて

## ▶ 会社概要

社名：株式会社エムステージ(M.STAGE CO.,LTD)

設立：2003年5月9日

資本金：5,000万円

代表取締役社長：杉田 雄二

売上高：20億5,000万円(2020年9月 第18期実績)

従業員数：150名(2021年4月1日現在)

事業内容：企業向け産業保健サポート事業

医師人材総合サービス事業

医療機関の経営支援事業

事業拠点：東京本社 (品川区大崎2-1-1 ThinkPark Tower 5F)

札幌支社・仙台支社

名古屋支社・金沢支社

大阪支社・福岡支社



## ▶ 導入事例

全国 **700** 企業・**1,700** 事業場以上の  
企業様にてご利用いただいております

おかげさまで多様な業種・規模の企業様や官公庁に  
ご利用いただいております。



※2021年4月1日現在

# 産業保健について

産業保健とは、産業医学を基礎とし、働く人々の生き甲斐と労働の生産性の向上に寄与することを目的とした活動です。また、労働安全衛生法は「職場における労働者の安全と健康を確保」するとともに、「快適な職場環境を形成する」目的で制定された法律で、**職場の安全と衛生を確保するための役割を担うスタッフを配置することが義務付けられています。**配置義務を怠ったり、労働安全衛生法に反した場合は罰則が与えられます。

## ▶ 産業医の選任要件

	1～49名	50～999名	1000～3000名	3001名～
産業医選任	なし (医師等による健康管理等の努力義務)	産業医 (嘱託)	産業医 (専属)	2名以上の産業医 (専属)

※有害業務に500名以上の労働者を従事させる事業場においては、専属の産業医選任が必要です。

## ▶ 産業保健活動の必須事項



**産業医業務の適正化や産業保健機能の強化が求められている**

# 産業医選任の課題

# 26.9%



50名～99名の事業場では、産業医を選任していても職場への訪問がない名義貸し状態が26.9%もあります。

出典：平成30年度労働安全衛生調査



# 実働1万人

産業医の有資格者は10万人、うち選任されているのは3万人。しかし名義貸しを除くと実働1万人程度ともいわれています。頼れる産業医を探すことが難しくなっています。

出典：平成30年度労働安全衛生調査

(～100名規模の企業)

- ☑ そもそも産業医の選任義務を知らない
- ☑ 良い産業医の探し方が分からない
- ☑ 担当者が総務・人事を兼務で忙しい
- ☑ 産業医の扱いが分からない
- ☑ 衛生管理者がいない

(1000名以上の企業)

- ☑ 産業医の選任は、各拠点ごとにお任せ
- ☑ 産業医によって業務内容がバラバラ
- ☑ 会社の健康経営方針を産業医は知らない
- ☑ 各拠点の活動状況を把握できていない
- ☑ 衛生管理者の知識レベルがバラバラ

- ☑ 実働している産業医のみでは足りない
- ☑ 医療専門資格の中では比較的簡単に取得できる
- ☑ 臨床の仕事が多忙
- ☑ 休職復職対応など法的知識も必要

**初めての選任でも、産業保健体制の見直しでも、**

**産業保健を意義ある活動に変えるためにトータルサポートをいたします。**

# 嘱託産業医紹介サービス

対象

事業場人数～999名 ※50名以上で選任義務が発生します

エリア

全国対応

サービス概要

嘱託産業医の選任と専任スタッフによるサポート

訪問頻度

隔月1回(月額3万)～毎月業務まで対応

契約形態

エムステージとの業務委託

# 嘱託産業医紹介サービス

## サービス概要

### 産業医の選任



### 産業医業務の提供

- 衛生委員会・衛生講話
- 職場巡視と報告書作成
- 健診結果のチェックと就業判定
- 健康不調者、予備群への面接指導
- ストレスチェック実施者業務
- 高ストレス者面接指導
- 長時間労働者面接指導
- 休職・復職者面談
- メンタルヘルス面談

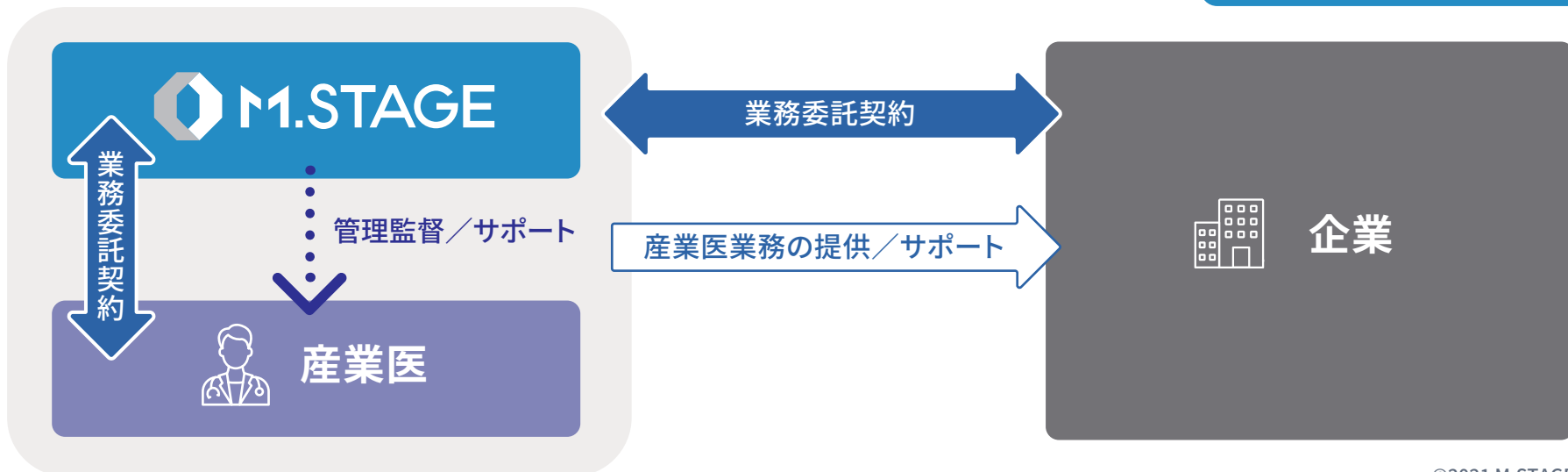
### 選任スタッフによるサポート

- 実務相談
- 衛生委員会の運営支援
- 業務内容日程の調整
- お役立ち資料、各種フォーマットの無償提供
- 産業保健業務管理クラウドの無償提供

### 専門家によるサポート

- 産業保健の専門家（労働衛生コンサルタント・社会保険労務士・保健師等）へのWEB相談

## 契約形態 エムステージとの業務委託



# エムステージが選ばれる理由

## Point 1 全国対応の 産業医紹介力

- ✓ 全国700企業、1,700事業場以上の導入実績
- ✓ 登録産業医10,000名以上    ✓ 全国7拠点で複数事業場ニーズにも対応
- ✓ 全ての医師と面会し、紹介医師を厳選    ✓ 契約前の事前面談実施でミスマッチの防止

## Point 2 業界最高水準の サポート体制

- ✓ 専任カスタマーサポートによる実務相談    ✓ 衛生委員会の運営支援
- ✓ 業務内容の事前調整や日程調整    ✓ 様々な資料やフォーマットの無償提供
- ✓ 産業保健業務管理クラウドの無償提供

## Point 3 初期費用無料で 月額3万～

- ✓ 初期費用、選任手数料は無料    ✓ 最低価格は隔月1時間対応で月額3万～
- ✓ 充実のサポートで高いコストパフォーマンス    ✓ サービス利用継続率95%

業界  
最安値  
水準



# 全国対応の産業医紹介実績

Point 1

## 全国対応の産業医紹介力

### 産業医紹介実績

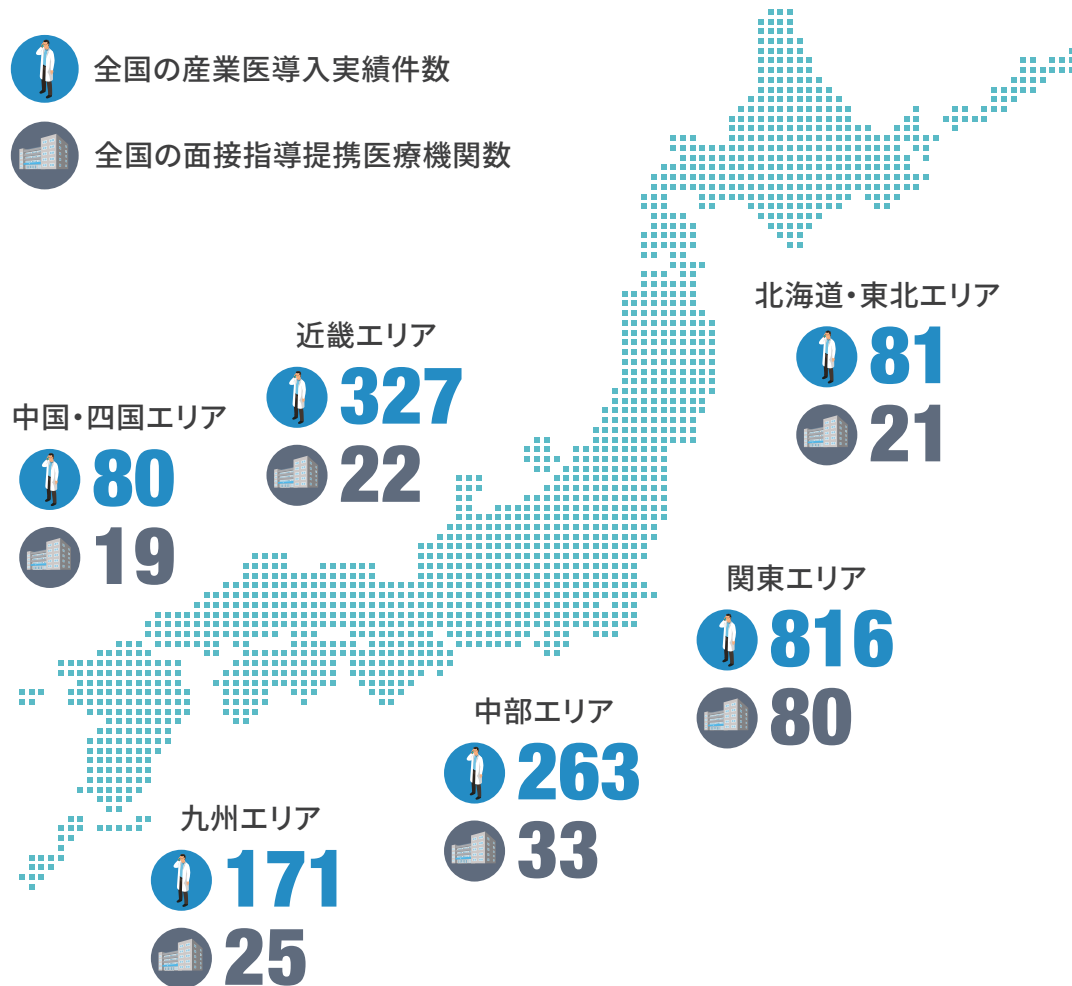
※2021年4月1日現在



全国の産業医導入実績件数



全国の面接指導提携医療機関数



1

### 圧倒的な産業医紹介力

全国700企業、1,700事業場以上で利用。登録産業医10,000名以上、全国7拠点のネットワークで、複数事業場ニーズなど様々なご要望にお応えします。

2

### 紹介医師の厳選

全ての医師と対面（オンライン含む）で面会を実施。産業保健に関する経験や専門分野だけでなく人柄なども考慮して、貴社に最適な産業医をご紹介します。

3

### 事前面談の実施で ミスマッチ防止

契約前の事前面談（オンライン推奨）を実施しております。事前に企業様の課題やご要望を擦り合わせすることで、ミスマッチを防ぎます。

# カスタマーサポートの支援内容

Point 2

## 業界最高水準のサポート体制

第一種衛生管理者や健康経営アドバイザーなどの資格を有した専任スタッフが、貴社の産業保健活動をサポートします。

事業場が実施すべき事項	産業医の業務内容
■ 産業医の選任 ■ 衛生管理者の選任	■ 衛生委員会・衛生講話(健康教育) 欠席の場合は、議事録を承認 ■ 職場巡視と報告書作成 隔月の場合は、週1回の衛生管理者 による職場巡視結果報告書の受取
■ 衛生委員会の開催 ■ 職場巡視	
■ 健康診断の実施と労基署報告	■ 健診結果のチェックと就業判定 ■ 健康不調者、予備群への面接指導
■ ストレスチェック実施と監督署報告	■ ストレスチェック実施者業務
■ 高ストレス者面接指導の手配	■ 高ストレス者面接指導
■ 長時間労働者面接指導の手配	■ 長時間労働者面接指導
■ 休職・復職、メンタルヘルス対応	■ 休職・復職者面談 ■ メンタルヘルス面談

※産業医は毎回すべての業務を均等に行うのではなく、業務時間内で優先順位をつけて業務を行います。

## カスタマーサポートの支援内容

### 実務相談

専任のサポートスタッフによる相談対応

- 衛生委員会／健診／面談／ストレスチェック
- 感染症対策など産業保健活動に関する実務相談

### 衛生委員会運営支援

- 衛生委員会の新規立ち上げ支援
- 産業保健師監修の衛生講話資料提供
- 年間計画作成の支援

### 業務内容日程調整

- 当日業務内容の事前確認／調整
- 日程変更の調整
- 業務延長・臨時対応の調整

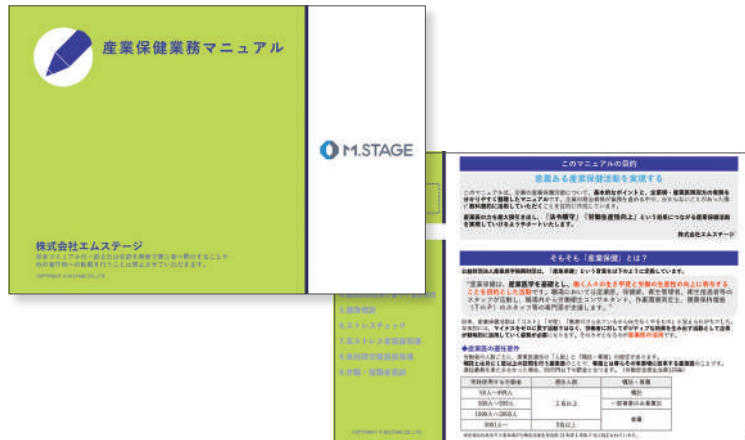
# お役立ち資料、フォーマットの無償提供

日々の産業保健活動に活用できる資料フォーマットや  
エムステージオリジナルの産業保健情報資料などをご提供しています。

Point 2

業界最高水準のサポート体制

## 「産業保健業務マニュアル」※28 ページ



## 「各種書類のフォーマット」※約 50 種類



### 【各種フォーマット内容(一部)】

- 衛生委員会議事録
- 職場巡視チェックシート
- 産業医選任通知のための社内報
- 産業医面談記録表
- 産業医意見書
- 労働時間等に関するリスト
- 産業保健年間計画例
- 労基署提出書類
- 休職中・復職後フォロー面談書類

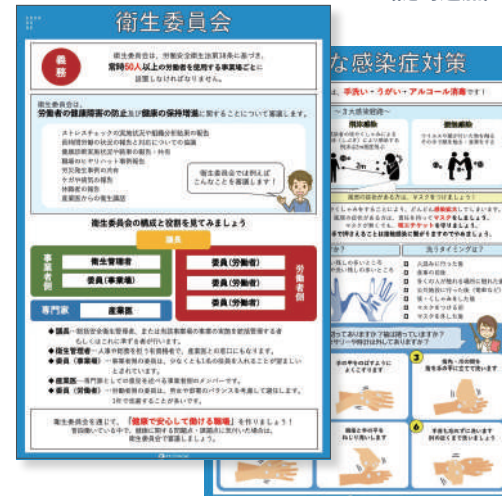
## 「衛生講話資料」※55 項目 (随時追加)



### 【衛生講話タイトル例】

- 新型コロナウイルス感染症について
- テレワーク時の健康管理について
- 健康診断結果の見方について
- ストレスチェックについて
- 熱中症予防について
- インフルエンザについて
- 職場における腰痛について
- 生活習慣病予防について
- メタボリックシンドロームについて
- うつ病・うつ状態・アサーション
- ヘルスリテラシー・長時間労働について

## 「衛生講話サマリー」※23 種類 (随時追加)



## 「産業保健ニュース」※月 1 配信



### 『M Connect』

M Connect (エムコネクト)とは、**産業医業務を一元管理し**、各事業場の連携を促進するシステムです。

## 1. Connect

### 嘱託産業医の業務を、一元化する。

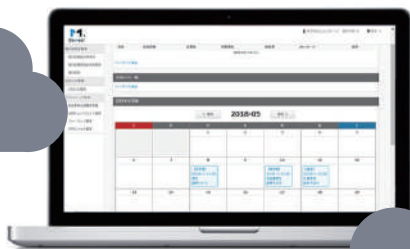
各事業場の業務管理をシステムで一元化。担当者の業務負担を軽減するだけでなく、短い産業医訪問の時間でできる業務価値を最大化することでより実効性の高い産業保健活動をサポートします。



職場巡視チェックシート  
訪問月以外の衛生委員会議事録  
などのアップロード



産業医の  
訪問日程の管理



労基署への提出書類や休職・復職に関する書式などのダウンロード



### 『M Connect』の機能



#### 産業医との情報共有

産業医の訪問日程の確認や、訪問報告書の確認を行います。



#### 記録保管

衛生委員会の議事録や巡視チェックシートを産業医と共有した上で、クラウドに保管します。  
※衛生委員会議事録は3年間の保管義務があります。



#### 資料フォーマットのDL

衛生講話や産業保健マニュアルなど産業保健活動で使用する書式がいつでもダウンロードできます。



#### 担当者の権限設定

担当者の階層に応じた権限の設定ができます。  
例) 本社、グループ統括、支社 など



#### 共有フォルダ

企業と事業場と産業医で資料の共有ができます。  
本社から各事業場に対して閲覧/編集の権限設定が可能です。



#### 専門家相談

産業保健の専門家(労働衛生コンサルタント・社会保険労務士・保健師等)に相談が出来ます。

### 『M Connect』

M Connect (エムコネクト)とは、**産業医業務を一元管理し**、各事業場の連携を促進するシステムです。



## 『M Connect』のセキュリティ

世界トップクラスのシェアを誇るクラウドサービス「AWS」を採用



M Connectを提供するサーバには「AWS」を採用。

お客様の情報は、稼働率99.95%を保証する「SLA (サービス水準合意)」が結ばれた<sup>(※1)</sup>

AWSのサービスAmazon RDS(Multi-AZ)に保存されます。

またバックアップデータを7日間保持することで、お客様のデータが紛失することを防ぎます。

バックアップデータはデータ耐久性99.99999999%を提供<sup>(※2)</sup>するよう設計された

AWSのサービスAmazon S3に保存されます。



※1... AWS「Amazon RDS Service Level Agreement」 <https://aws.amazon.com/en/rds/sla/> (2021/08/03)

※2...AWS「Amazon S3 のよくある質問 -耐久性とデータ保護」 [https://aws.amazon.com/jp/s3/faqs/#data-protection\\_anchor](https://aws.amazon.com/jp/s3/faqs/#data-protection_anchor) (2021/08/03)

### 不正アクセスやサイバー攻撃を防ぐ仕組み

「AWS WAF - ウェブアプリケーションファイアウォール」による不正アクセスやサイバー攻撃を検知する仕組みを導入しています。これにより、予期せぬアクセスからお客様の情報を保護します。



### 国際規格「ISO27001」を取得

お客様の情報は国際基準に準拠したオペレーションで大切に扱います。



# 料金表

Point 3

初期費用無料で月額3万～

業界  
最安値  
水準

プラン一例	A	B	C
業務頻度	2か月に1回	1か月に1回～	1か月に1回～
業務時間	60分/回	60分/回	120分/回
初期費用・選任手数料	0円(無料)		
月額費用(税別)	30,000円～	45,000円～	70,000円～
年間費用(税別)	360,000円～	540,000円～	840,000円～
その他費用(税別)	○延長費用:15分毎7,500円 ○臨時・追加業務費用:60分/回 50,000円～ ○交通費:実費請求 ※月額費用は、業務時間、業務頻度、候補産業医の経験や対象事業場所在地により変動いたします。 ※50名以上の事業場で、2ヶ月に1回のプランをご利用いただく場合は、適応条件があります。		

## 業界最高水準のサポート体制

### 産業医選任



- 詳細条件ヒアリング
- 候補者の選定
- 選任前の事前面談(オンライン)
- 交代調整

### 実務相談



- 専任のサポートスタッフによる相談対応
- 衛生委員会/健診/面談  
ストレスチェック/感染症  
対策など産業保健活動に  
関する実務相談

### 衛生委員会 運営支援



- 衛生委員会の新規  
立ち上げ支援
- 産業保健師監修の  
衛生講話資料提供
- 年間計画作成の支援

### 業務内容 日程調整



- 当日業務内容の事前確認  
/調整
- 日程変更の調整
- 業務延長・臨時対応の調整

### マニュアル・ 各種フォーマット



- 産業保健業務マニュアル
- 衛生委員会議事録
- 職場巡視チェックシート
- 休職復職面談書類
- 労基署提出書類  
など

### 業務管理 クラウド



- 主な機能
- 産業医との情報連携
- 各種書類の管理
- 複数事業場の活動の  
一括管理  
など

# よくある質問（産業医選任を検討中の企業様からいただく質問）



事業場の従業員が50名を超えたら、何を行う必要があるの？

① 産業医の選任報告 ② 定期健康診断の結果報告 ③ ストレスチェックの実施および結果報告  
④ 衛生委員会の設置と衛生管理者の選任報告 これらを報告・実施する必要があります。



50名の考え方は？

労働法令上では「常時50人以上の労働者を使用する事業場」に義務が課せられます。「常時使用する労働者」というのは、雇用形態を問わず、全ての労働者が対象となります。つまり、正社員だけではなく、パートタイマー、アルバイト、契約従業員、派遣従業員の全てが対象になります。



衛生委員会の立ち上げをどのように進めるべきか不安なので、サポートしてほしい

エムステージでは、専任カスタマーサポートによる衛生委員会の立ち上げ支援から、以降の運営支援まで含めたサービス提供をしております。衛生委員会だけではなく、産業保健に関するご相談も承っております。



産業医の訪問頻度についてどの程度必要なの？

2017年6月1日施行「産業医制度に係る労働衛生規則等の改正」に伴い、事業者から産業医に所定の情報が毎月提供される場合には、産業医の作業場の巡視の頻度を、毎月1回以上から2か月に1回以上にすることが可能となりました。

【所定の情報とは】①健康診断の事後措置に必要な情報の提供 ②長時間労働者に関する情報の提供  
③衛生管理者が少なくとも毎週1回行う作業場等の巡視の結果  
④1か月当たり100時間を超えた労働者の氏名及び当該労働者に係る超えた時間に関する情報



衛生講話って必須なの？

衛生講話とは、産業医が衛生委員会や職場の中で、従業員の健康や衛生管理のために開催する講義になります。必須ではありませんが、従業員の健康教育の一環として、衛生委員会の中で実施しているケースが増えています。



オンラインでの対応についてどこまで行って良いの？また、お願いできるの？

オンラインでの対応も可能です。「情報通信機器を用いた労働安全衛生法改正」（2020年11月）に伴い、衛生委員会の開催および、産業医による面談（面接指導）について、一定条件の元、実施が可能となりました。ただし、職場巡視については、産業医が訪問し実施する事が求められています。

【一定条件】①「事業場で選任している産業医である」  
②「少なくとも過去1年以上、自社の産業医として健康管理業務に携わっている」  
③「過去1年以内に、産業医として自社の事業場を巡視した経験がある」  
④「過去1年以内に、産業医として面接対象者に面接指導を実施したことがある」  
根拠：「情報通信機器を用いた労働安全衛生法」第17条、第18条、第19条、第66条の8第1項、第66条の8の2第1項、第66条の8の4第1項及び第66条の10第3項



50名未満の事業場に対して産業医対応をお願いする事は可能？

可能です。1事業場あたり50名を超えると産業医選任義務が発生致しますが、事業場の規模により従業員に対する健康管理対策に差がある事を懸念されている企業や、もうすぐ50名となりそうという事で早めに対策を打たれる会社は年々増加しております。エムステージでは状況に応じた最適なプランのご提案を心がけております。



## よくある質問 (エムステージのサービス内容について)



事前に産業医と面談出来るの？

可能です。エムステージでは、基本的に事前の面談を行っております。  
その中で業務内容のすり合わせや、対象事業場の特徴を理解する事で、ミスマッチの防止に繋げております。



産業医をお願いした後、変更をお願いする事は出来るの？

可能です。2か月前までにお申し出をお願いしております。変更の理由・原因を把握の上、条件に合う産業医をご紹介します。ただし、産業医が行う業務が適正の範囲内であるにも関わらず変更をご希望いただく場合については、別途費用をご請求させていただく場合がございます。



複数の事業場で産業医の見直しを検討しているが、対応可能か？

対応可能です。全国10,000名の産業医より貴社ご要望に応じて、ご紹介いたします。



産業医を選任するにあたり、複数の候補者をご紹介いただけるの？

エムステージでは、候補産業医をご紹介させていただく前に、業務内容や、産業医に求める条件・経験など詳細にお打ち合わせをさせていただいた上で、貴社に最もマッチする候補産業医を1名ご紹介いたします。複数名の産業医を紹介されても「誰が良いのか判断が出来ない」などのお声により、効率的に選任を進められる方法にてご紹介いたします。



外国語対応可能な産業医は紹介してもらえるの？

英語・中国語対応が可能な産業医をご紹介します。



メンタルヘルス対応が出来る産業医を紹介してくれるの？

精神科、心療内科医含め、メンタルヘルス対応の経験豊富な産業医をご紹介します。



産業医を急ぎ探しているが、どの程度の期間が必要か？

詳細な条件をお打ち合わせの上、最短2週間程度でご紹介可能です。地域や条件などにより変動致しますが、1か月程度でご紹介いたしております。





# 産業医サービス導入の流れ

Step.1	サービス説明	営業担当者が貴社を訪問し、貴社のご状況のヒアリングと弊社のサービスの説明を行います。 ※オンラインにも対応しております。
Step.2	お見積り	ヒアリングした内容をもとに御見積書を作成し、貴社のご状況に沿ったプランをご提案いたします。
Step.3	ご契約	プランに応じた契約書をご確認いただき、契約を締結いたします。 ※ご契約のみでは料金は発生いたしません。
Step.4	ご希望条件のヒアリング	産業医の業務内容詳細や産業医に対するご希望条件のヒアリングを行います。
Step.5	事前面談	ご希望条件とマッチする産業医をご紹介します。
Step.6	産業医の確定	企業様と産業医の意思を確認し合意がとれましたら、産業医のご選任が確定となります。
Step.7	産業医の初回訪問	カスタマーサポートが訪問日程や業務内容を調整の上、産業医訪問のサポートをいたします。 ※嘱託産業医のみ ※サポートは、ご要望・状況に応じて対応致します。
Step.8	継続的フォロー	専任カスタマーサポートによる実務相談や日程調整など継続的にフォローします。 ※嘱託産業医のみ



対象

事業場人数1,000名～

契約形態

直接雇用／常勤

## エムステージだから実現できる最適な産業医の紹介

- 1 全国対応の産業医紹介力で最適な産業医を紹介
- 2 産業保健に精通したキャリアプランナーが担当
- 3 完全成果報酬型で手数料は提示年収×25%

### 専属産業医プラン概要

主な対象	事業場人数 1,000名～ ※事業場が有害取扱業務の場合500名～
エリア	全国対応
サービス概要	専属産業医の紹介 (選任)
契約形態	産業医と企業の直接雇用契約
紹介料	提示年俸の25% (完全成果報酬型)

#### 専属産業医と 嘱託の違い

常時いる労働者が50～999名の場合、選任する産業医の形態は嘱託(非常勤:月1回～)での対応が可能です。  
常時いる労働者が1,000名の場合(事業場が有害業務の場合は、500名以上の場合)、企業内に常駐する産業医が必要です。  
また、常時いる労働者が3,000名を超える場合は、専属産業医を2名以上選任する必要があります。

# スポット産業医紹介サービス



対象

産業医不在の事業場

契約形態

エムステージとの業務委託／スポット

## 1 回ごとのスポットで産業保健業務を委託

- 1 オンライン対応から全国訪問まで対応
- 2 スポット(単発)でも充実のサポート
- 3 安心の料金設計 オンライン1回60分 35,000円～

### スポット産業医紹介のサービス概要

主な対象	産業医不在の事業場
エリア	全国対応
サービス概要	産業医によるスポット業務の提供(オンラインまたは訪問)
契約形態	エムステージとの業務委託
業務委託内容	高ストレス者面接指導・長時間労働者面接指導・健康診断後の就業判定 休職/復職判定・メンタル不調者面談

### 料金

	1回 60分	1回 90分	1回 120分
オンライン費用(税別)	35,000円	45,000円	55,000円
訪問費用(税別)	45,000円～	55,000円～	65,000円～

※延長費用:15分毎 7,500円 ※訪問の場合、対象事業場所在地により料金が異なります。

# スポット産業医紹介サービス



## ご利用いただけるスポット産業医業務について

産業医の選任義務のない事業場でも、高ストレス者面接指導や長時間労働者面接指導、健康診断後の就業判定などを医師へ依頼する事案は発生します。また、現代のストレス社会、コロナ禍においては、休職/復職判定やメンタル不調者対応にスポットで産業医を活用したいというご依頼が増えております。当サービスでは、産業医不在の事業場に対して、目的に応じたスポットの産業医業務を提供します。



オンライン  
推奨

### 高ストレス者面接指導

高ストレス者と判定された従業員のうち、面接指導を希望する方々に対して、医師が面談を行い、就業制限の要否判定を行うとともに、必要な保健指導を行い、就業に関する意見書を作成します。



オンライン  
推奨

### 長時間労働者面接指導

長時間労働者と判定された従業員のうち、面接指導を希望する方々に対して、医師が面談を行い、就業制限の要否判定を行うとともに、必要な保健指導を行い、就業に関する意見書を作成します。



訪問のみ

### 健康診断後の就業判定

医師が訪問し、健康診断結果の確認を行います。また、有所見者のうち、医療視点から健康保持・増進のために対応が必要と判断した従業員に対して、就業制限の要否判定を行い、就業に関する意見書を作成します。



訪問のみ

### 休職判定面談

メンタル不調などの体調不良による休職の申し出が従業員からある場合、または、事業者が休職判定を必要と判断した場合、医師が面談を行い、休職の要否判定や就業上の配慮に関する意見書を作成します。



訪問のみ

### 復職判定面談

休職中の従業員が復職の希望を申し出た場合に医師が面談を行い、復職の可否や就業上の配慮に関する意見書を作成します。



訪問推奨

### メンタル不調者面談

メンタル不調者に対しての面談実施を事業者が就業上の配慮から必要と判断した場合、医師が面談を行い、就業制限の要否判定や医療機関への受診勧奨など就業上の配慮に関する意見書を作成します。

## ▷ 株式会社タイミー様



人事部門  
小河 智哉様



## 若い社員が多くて、 産業保健活動にはしっかり取り組みたい

### ー産業保健活動へ力を入れている理由を教えてください。

当社の平均年齢は26.5歳と比較的若い社員が多いため、生活習慣病などへの関心がそこまで高くないのかな、という印象がありました。

しかし、長く働くためには20代のうちから健康的な生活を送ることが大切になると思い、産業保健活動に力を入れていこうと考えたのです。

今後も産業医の先生と協力し、産業保健の大切さを社員と共有して、有意義な活動にしていきたいです。

### ーエムステージの産業医紹介サービスを選んだ理由をお聞かせください。

エムステージのサービスを選んだ理由は、産業医の選任後もサポートがあることでした。単に産業医を紹介するだけでなく、活動をすすめる上で必要な産業医との日程調整など、各種の業務をサポートしてもらえるのがありがたいです。

その他にも、数多くの申請書式・フォーマットが用意されていますので、とても助かっていますね。

## ▷ 株式会社インターオフィス様



管理本部 取締役本部長  
柳原和治様



## 「業界の専門知識」を持った 産業医を選任できた

### ー産業医を選任する際、こだわったポイントがありましたか。

健康診断の結果について遠慮なくズバッと意見を言っていただけで、社員みんなが気さくに何でも話し合えるような産業医を探していました。また、当社には倉庫もありますので、倉庫業の経験がある産業医を選任したいという希望があったのです。

紹介していただいた先生は健診機関にお勤めの専門家。さらには倉庫業のご経験もあって、まさに当社にはベストマッチの産業医を選任できました。

### ーエムステージの産業医紹介サービスを選んだ理由をお聞かせください。

産業医を選ぶ際、エムステージの担当者の方が親身になって要望を聞いていただけるところです。要望をしっかり伝えられたからこそ、当社にとって必要な先生を紹介していただいたことが本当にうれしかったです。

また、アフターサービスが充実していて、面接の日程調整や産業医の活動計画の作成など、選任後も幅広くコーディネートしてもらえるところが決め手となりました。

## ▷ 鈴与東京通関株式会社様



産業保健ご担当  
石津大地様



## 産業医選任でこだわったのは、 産業医の「特性」

### —どのような産業医の紹介をご希望でしたか。

当社は、メンタルヘルス面のサポートをさらに充実させたかったので「的確なアドバイスをしてくれる精神科の産業医」を探していました。

また、社内には女性の従業員も多いので、女性が健康面について相談しやすいように「女性の産業医」という条件もありましたが、希望通りの産業医を選任することができました。

職場と従業員の状況をしっかり管理してもらっているため、とても助かっていますね。

### —エムステージのサービスを選んだ理由をお聞かせください。

「産業保健サポートサービス」を選んだ理由は、エムステージのリアクションの速さと充実したアフターサポートでした。

こちらからの疑問や問い合わせに対し、迅速かつ細かく対応していただけたこと、そして、選任後も役立つサポート機能があったことが決め手になりました。

「産業医を選任すること」がゴールではありませんので、今後も健康レベル向上に向け、継続的に活動していきたいと考えています。

## ▷ デサントジャパン株式会社様



産業保健ご担当者様



## 求めていたのは「身近な産業医」

### —産業医選任の際、どのような医師を希望されていましたか。

産業医を探す際、食事や生活習慣について詳しく、従業員含め保健師が何事においても相談しやすい医師を求めています。

エムステージに紹介していただいた産業医は内科の先生は、食事習慣などについて熱心にアドバイスをしてくださるのでとても助かっています。

また、お人柄も良く、会社の方針に寄り添った活動をしていただけています。

### —産業医との活動について、今後の意気込みをお聞かせください。

産業医と従業員との良好なコミュニケーションが、会社全体において良い健康活動に繋がると感じています。

当社は健康管理体制や働き方に関する様々な施策に取り組んでおり「健康経営優良法人 ホホワイト500」に毎年認定されています。

今後も連続認定されるよう、産業医と協力し健康に関する活動をより一層進めていきたいですね。

## ▷ toBe マーケティング株式会社様



経営管理本部 人事・財務・総務  
チームマネージャー  
伊東 知穂様



## IPOに備えて、産業医を早めに選任

ー従業員が、50名を超える前の段階から産業医の選任をしようと考え始めたきっかけを教えてください。

上場するには絶対にやらなければならないことがかなりの数あります。衛生委員会やストレスチェックなどもその1つです。

上場に備えてなるべく早めに準備しようと思っていたため、社員40名ほどの段階で産業医の選任と衛生委員会の立ち上げをしようと考え始めました。

ーエムステージのサポートとしてはどのような点が良かったですか？

事前に産業医の訪問日程や業務内容の調整をしていただけるのが安心でした。

また、衛生講話の資料もいただけるので助かっていますね。

面談者が発生した際も、エムステージさんから先生にご連絡していただき、「この書類を準備しておいてください」というご指示があるので、やるべきことが分かってありがたいです。

## ▷ 株式会社 ABEJA 様



管理・人事責任者  
森田 潤也様



## 「こんな産業医に来てもらいたい」という要望を叶えてもらった

ー産業医選任の際、エムステージのサービスを選んだ理由を教えてください。

当社は、社員が50人になるタイミングで産業医を選任しました。産業保健に関してはあまり深く知らなかったというのが正直なところで「まず何から始めればいいのか？」という状態で見つけたのが、エムステージのサービスでした。

産業医の紹介から産業医活動のサポートまで、幅広く支援してもらえるところが決め手になりましたね。

ー「こんな産業医に来てもらいたい」という要望はあったのでしょうか。

当社には外国籍の社員もいますので「英語が話せる産業医を選任したい」という考えがあり、今の先生に来ていただくようになりました。

産業医を探す際もこちらの要望を細かく聞いていただけました。年齢の若い社員が多いので、偏りがちな食生活やライフスタイルにも、産業医の先生からアドバイスがもらえていることはうれしいですね。

## ▷ セルソース株式会社様



経営管理本部 管理部  
笹川 麗佳様



### 今後の事業拡大を見据え、産業医を選任

―従業員が50人になる前の段階で、産業医を選任した理由について教えてください。

事業の成長とともに、取引をさせていただいている医療機関数、受注数が増えており、どの部署も大変忙しい状況でした。

また、従業員一人当たりの責任も大きく、一人でも欠けてしまうと会社として大きな損失になってしまいます。

そこで、今後の事業拡大を見据え、これまで以上に従業員が働きやすい環境を整えるため、早めに産業医を選任したのです。

―産業医選任の際、こだわったポイントはありますか。

求めていたのは「相談しやすい先生」。また、弊社の従業員は30代が多く、半分が女性のため、女性で従業員と年齢の近い先生を希望しました。

産業保健体制の整備が初めてですので、衛生委員会などは引っ張っていただきたいですし、会社の状況に柔軟に対応しながら「一緒に、いい会社にしよう」と思っていただけ先生がいいなと考えておりました。ご紹介いただいた先生は、とてもやわらかい雰囲気、どの社員も相談しやすい方だと感じ、お願いすることになりました。

## ▷ 株式会社セイロジャパン様



人事総務部  
沼尻 岳人様



### 産業医を選任で社風を改革

―従業員は50人未満ですが、産業医を選任した理由について教えてください。

会社としてベテラン層(50代・60代)と若手従業員の健康面・メンタル面を支援していきたいという想いがありました。また、産業医の導入で「社風」を改革したかったのです。ほんの数年前くらいまで日本の多くの企業がそうだったように、実は当社もいわゆる自分の健康を差し置いてでもバリバリ働いてしまうような雰囲気のある社風でした。そんな中「健康をキーワードに社風を改革しよう」というメッセージがトップから発信され、従業員は50人未満ですが、産業医の導入に至ったのです。

―エムステージの産業医紹介サービスを選んだ理由をお聞きかせください。

実は、他の産業医紹介サービスともかなり比較させて頂きました。エムステージの産業医紹介サービスを選んだ決め手となったのは、やはり医師紹介のキャリア・ノウハウが他社よりも豊富だと感じたことです。そしてもう一つは、サービスの対応する地域が全国エリアだったことでした。

他社は都市部のみに対応というところが多く、エムステージの場合は全国的に網羅している部分に安心感があり、利用することを決めました。





## 産業保健を、意義ある活動へ。

労働力人口の減少や超高齢社会の中で求められている、働く人の健康と生産性向上。

私たちは、様々な組織の現場で起きている課題と向き合い、産業保健を意義ある活動へと変えていくことで、

働く人の健康と生産性に貢献していきます。